

Программа комплексного развития социальной инфраструктуры Большебейсугского сельского поселения Брюховецкого района Краснодарского края

Схема размещения объектов социальной инфраструктуры с. Приречное

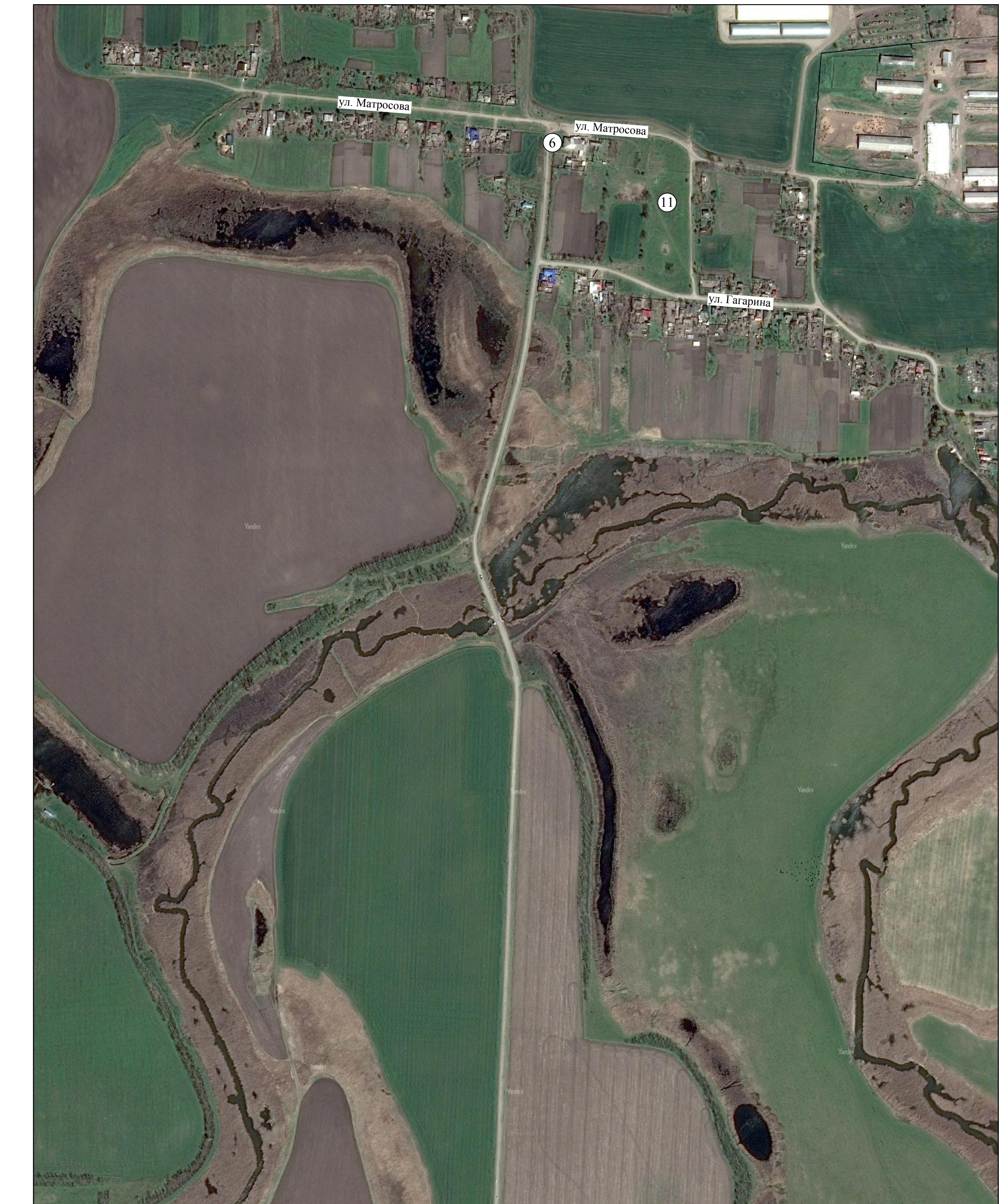


Схема размещения объектов социальной инфраструктуры с. Большой Бейсуг



ЭКСПЛИКАЦИЯ СОЦИАЛЬНЫХ ОБЪЕКТОВ с. БОЛЬШОЙ БЕЙСУГ

№ п/п	Наименование	Единица измерения	Мощность (сущ./план.)	Статус объекта
Учреждения управления				
1	Администрация Большебейсугского сельского поселения Брюховецкого района	объект	1/1	сохраняемый
Учреждения образования				
2	МБДОУ ДС № 18 "Сознышко"	мест	55/55	сохраняемый
3	Детский сад	мест	-/90	проектируемый
4	МБОУ СОШ № 5	мест	440/440	сохраняемый
Учреждения здравоохранения				
5	Амбулатория	посещений в смену	24/33	реконструкция со строительством нового корпуса (присройки)
6	ФАП № 1, № 2	объекты	2/2	сохраняемый
Учреждения культуры и искусства				
7	МБУ "Большебейсугский СДК"	место	150/150	реконструируемый
8	МБУ "Большебейсугский СДК"	место	100/100	сохраняемый
9	Развлекательно-досуговый центр	место	-/187	проектируемый
10	Библиотека	экз.	21485/21485	сохраняемый
Физкультурно-спортивные сооружения				
11	Стадион, спортивная площадка	кв. м	37500/37500	сохраняемый
12	Спортивный комплекс со спортивным и тренажерным залами	кв. м площади пола	-/150	проектируемый

ЭКСПЛИКАЦИЯ СОЦИАЛЬНЫХ ОБЪЕКТОВ с. ПРИРЕЧНОЕ

№ п/п	Наименование	Единица измерения	Мощность (сущ./план.)	Статус объекта
Учреждения здравоохранения				
1	ФАП № 3	объект	1/1	сохраняемый
Учреждения культуры и искусства				
2	МБУ "Большебейсугский СДК"	место	50/50	сохраняемый
3	МБУ "Большебейсугский СДК"	место	50/50	сохраняемый
Физкультурно-спортивные сооружения				
4	Спортивная площадка	кв. м	-/800	проектируемый